

**Manchester
Metropolitan
University**

**曼彻斯特城市大学
2026年国际本科和研
究生招生指南**



目录

欢迎来到曼彻斯特城市大学

曼彻斯特介绍

学生支持

我们的校园

学习环境

影响世界

曼城大骄傲

关于学生会

奖学金与资金支持

住宿

学前语言班

在曼城大学习

学科专业目录

研究型硕士学位与博士学位

您的求学之旅

联系我们



5,000+

国际学生

来自全球120多个国家。

国际水平

90%研究项目获评具有“世界领先”或“国际一流”影响力。

2021年研究卓越框架



英国前五

曼彻斯特在英国最佳留学城市中排名前五。

2026年QS最佳留学城市

100,000+

曼彻斯特有10万名生，其中包括2.7万名国际生。

investinmanchester.com



奖学金

我校为国际生提供多项奖学金。

英语支持

学生可以参加学前语言班，结业后无须重新参加雅思或其它英语能力测试，即可就读专业课程。

我校接受的英语语言考试详见：

mmu.ac.uk/englishrequirements



200年

自1824年开始办学。



优质教学

我校在2023年教学卓越框架 (TEF 2023) 中总体评级荣获金奖。



终生就业服务

所有校友都可以终生享受母校提供的数字就业服务。



欢迎来到 曼彻斯特城市 大学

校长致辞

感谢您对曼彻斯特城市大学的关注。曼彻斯特城市大学是一所雄心勃勃的大学,其悠久的历史可追溯到1824年。我校是英国一所规模宏大的高等教育学府,在校生超过40,000名,吸引了来自120多个国家的国际生来我校就读。

我们的校园坐落于曼彻斯特市中心。曼彻斯特是一座令人兴奋又充满活力的城市,这里的工业、文化及创新共同塑造了这座

城市的历史。我校重视不同经历背景的人们带来的经验及视角,同时努力打造高质量教育与学习体验,一切工作都以学生福祉与学业成功为中心任务。

我们期盼在曼彻斯特欢迎您的到来并助您发挥无限潜能。



马尔科姆·普雷斯教授(大英帝国司令勋章获得者)

校长

曼彻斯特： 国际大都市

您的远大志向引领您选择曼彻斯特。

曼彻斯特是一座国际大都市，汇聚了来自不同国家、不同文化背景的人们。这是一座充满活力、友好温馨的城市，宜居宜学，成就抱负。

曼彻斯特在商业、科技、艺术与教育领域精进不懈、高歌猛进。无数菁英都是在这座城市开启职业生涯的。无论您志在开拓新知，或是淬炼既有专长，这座理想之城都将助您学有所成。

这里有大量个人成长和交朋结友的机会，诸如阿迪达斯、西门子、谷歌等大型企业扎根于此，足以助力您的职业发展更上层楼。此外，蓬勃发展的数字与媒体行业也为创新型人才提供了广阔的就业空间。

曼彻斯特以其历史、体育、音乐与文化蜚声国际。这座城市总有未至之境让您踏界寻真，总有点点滴滴让您心驰神往。

曼彻斯特是欧洲著名的学生城市*，国际生人数逾 27,000 名。于此启程，志之所向，终将抵达。

*2025年《完全大学指南》



曼彻斯特 通衢世界：

曼彻斯特四通八达，是地区、国内及国际交通网络枢纽。不论您身处世界何地，来曼彻斯特城市大学都将非常便捷。

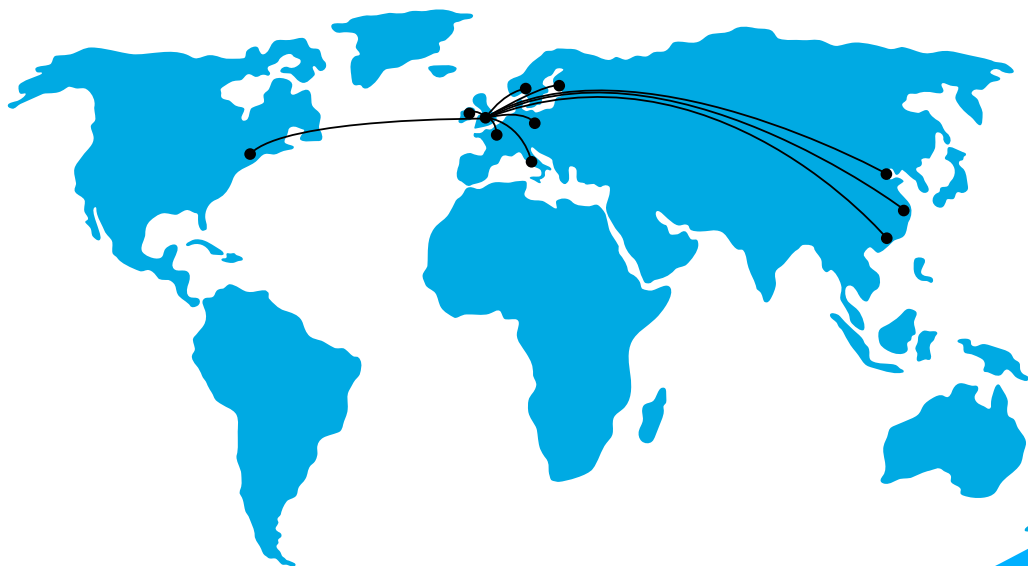
曼彻斯特机场位列全英第三大繁忙空港，每日航班通达欧洲多国、关键中转枢纽及全球目的地。

该机场距市中心约16公里（南向），可通过火车、有轨电车、巴士或的士抵达。

其中直达列车自曼彻斯特皮卡迪利火车站出发，仅需约20分钟即可抵达。

扫码即查详情，或访问：manchesterairport.co.uk





从曼彻斯特前往其他国家的部分城市的旅程时间*

中国北京	12小时	爱尔兰都柏林	1小时
中国上海	11小时30分钟	意大利罗马	2小时45分钟
中国香港	13-15小时	美国纽约	8小时
法国巴黎	1小时30分钟	挪威奥斯陆	2小时10分钟
德国柏林	1小时55分钟	芬兰赫尔辛基	2小时40分钟

曼彻斯特： 城市概况

曼彻斯特精彩无限，机遇纷呈。这里文化设施活动丰富，兼容并蓄全球文化元素，不仅为您提供优异的教育机会，更能为您留下回味无穷的美好记忆。

音乐

音乐深深扎根于这座城市的历史，包括现已关闭的Hacienda夜总会及绿洲乐队。您可以参观英国著名的室内演艺中心* - Co-op Live体育馆。同时，众多小型音乐场馆遍布全城，您亦可在此欣赏心仪艺术家与乐队的演出。

*visitmanchester.co.uk

购物

曼彻斯特是购物胜地：特拉福德中心是英国第三大购物中心*，在阿黛尔中心您总可以购买到自己的钟爱品牌；同时，这座城市更以遍布街巷的复古个性古着店与独立买手店闻名遐迩。

*manchestereveningnews.co.uk



餐饮美食

曼彻斯特集结了全球多元的饮食文化:唐人街规模位列全英第二,拉什尔姆区咖喱街云集着全英密集的南亚风味餐厅*;此外,遍布全城熙攘的美食城、小吃摊与本地咖啡店,更为食客带来探店乐趣。

*visitmanchester.co.uk

文化

曼彻斯特拥有星罗棋布的艺术馆、博物馆与历史建筑,包括:劳里艺术中心、科学与工业博物馆、约翰·莱兰兹图书馆。这座城市更被联合国教科文组织授予“文学之都”称号,文艺节盛典活动逾40项,终年不断。*

*manchestercityofliterature.com



“我喜欢在曼彻斯特的学生生活是因为这里在充满活力的城市生活和强大的学生社区之间达到了平衡,无论是现场音乐表演、美食节、艺术展览还是足球比赛,这里总是有各种各样的活动,让我的学生生活更加丰富充实。此外,这座城市非常多元化且热情好客,作为一名国际学生,我很快就有了归属感。这里汇聚了众多不同的文化、背景和群体,真的能让你有宾至如归的感觉。”

Sven, BSc Physiotherapy, 新加坡毕业生



体育运动

曼彻斯特堪称体育城，坐拥曼联与曼城两大足球俱乐部。这座体育城汇聚了超级体育赛事与娱乐活动，建有先进的体育场馆、地标性赛事场地及专业的训练基地，是竞技体育卓越中心*。曼彻斯特还有多家知名体育组织，包括：兰开夏郡板球俱乐部、曼彻斯特职业篮球队与曼彻斯特无板篮球雷霆队等众多职业化劲旅。

*visitmanchester.co.uk

交通通勤

曼彻斯特是一座交通便利的城市，市中心大部分区域步行可达。若不喜步行，亦可选择经济高效的公共交通系统。Bee Network是城市主要交通出行网络。通过其官网或app*，可以规划路线、查看发车时间、购买车票及通票。

此外，我校校园地处曼彻斯特市中心，附近有多种交通工具供学生选择。牛津路火车站仅几步之遥，校园附近也有多趟公交、有轨电车和免费的地铁班车。乘坐火车或电车也可轻松抵达曼彻斯特机场。

*tfgm.com

扫码即查详情：





曼彻斯特： 周边地区

曼彻斯特周边更蕴藏丰富景观：静谧近郊、国家公园与公共绿地皆可搭乘公共交通直达。

国家公园

峰区距市中心仅短途火车之遥，是山地徒步与山地骑行等户外活动的理想去处；而湖区搭乘直达列车即可轻松抵达，坐拥标志性景致的壮美风光。

公园及户外场所

市中心或其附近分布着大量户外空间与绿地公园。全新开放的梅菲尔德公园地处核心位置，而

希顿公园与威森肖公园均可便捷搭乘公共交通直达。后两者皆为大型户外区域，全年承办各类活动集、音乐会与节庆典活动。

市郊区域

距离市中心仅短暂车程之处，分布着众多村庄与郊区空间，例如：迪兹伯里、乔尔顿及奥尔特灵厄姆。在这些区域，既可暂避都市快节奏，又能流连于大量咖啡馆、餐厅与商店之间。





职业发展支持

志向远大铸就未来成功。

实现抱负

我们致力于提供赋能抱负、奠基未来的教育。我校学位课程以学生就业竞争力为核心精心设计。在雇主亟需的对口专业领域, 我校提供实用性的职业资质认证。我们将助您掌握亟需技能、积累实战经验、建立职业自信, 能在毕业后学以致用、大展身手。我校教学联系实际、有吸引力、目的性强, 大力支持学生为未来做好准备。

专家网络与行业联系

我校的教师和就业服务工作人员与各行各业及教授们保持业内联系, 为学生创造带薪实习、实习岗位和工作就业机会。我校全年都会举办就业展会活动, 学生可在校园内接触到未来雇主。我校众多学科均获权威行业认证, 欢迎查阅各学部主页(第50-65页) 获取详情。



Future Me

Future Me计划专为您量身定制个人发展方案:既助力探索精准职业路径,更培养匹配雄心的核心能力。

Future Me活动周

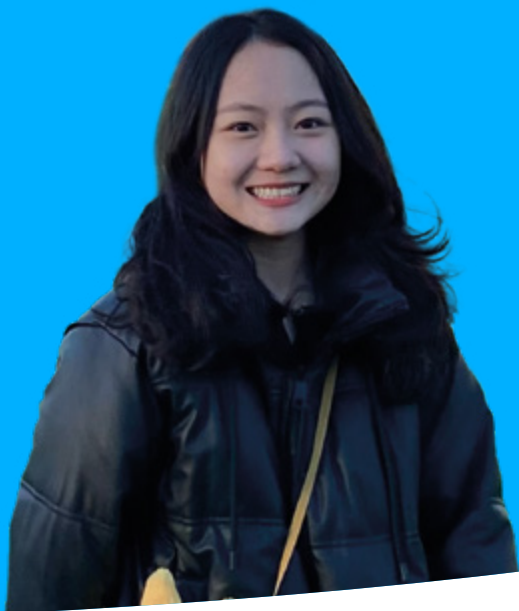
我校每年度主办五天Future Me活动周,包括工作坊、行业宣讲、启迪讲堂,特邀领域翘楚领航,助您构建未来职场竞争力。

Rise

我们的Rise项目提供了大量的专业课之外的短期课程、项目和合作等机会。这是提高您的就业能力并有机会获得更多学位学分的好方法。

Rise项目包括:

- 志愿者项目
- 参加嘉宾讲堂
- 工作坊与访问
- 项目与带薪实习
- 职业发展服务



“我曾参加过曼彻斯特城市大学的模拟评估中心,这对我而言是一次宝贵的体验。它为我提供了近乎真实的职场环境,使我能够在模拟的情境中练习和展现自己的技能。这不仅增强了我的面试和团队协作能力,还让我更好地理解职场中的挑战和雇主的期望。在这里,不仅有丰富的理论知识,更有实际应用和为职场做准备的机会,让我更加有信心和竞争力迎接未来的职业挑战。”

Casandra, BSc (Hons) Accounting and Finance, 马来西亚毕业生

职业发展支持

由各学部专业顾问团队提供定制化指导,助您完成关键跨越,实现未来抱负。

在校学生可以享受我校提供的资源,培养职业技能、工作经验与认知纵深,以便提升毕业生就业竞争力;我校校友也可以终身享受母校提供的就业服务。

职业建议

我校就业顾问可以帮助学生选择规划未来职业发展,提供包括求职申请、面试及考核评估在内的各项建议。我们提供一系列助您进行选择规划的相关工具和平台,包括:

- 数字自我评估工具
- 就业服务
- 招聘展会
- 社交活动
- 自动简历修改
- 求职信撰写支持
- 视频面试练习
- 在线“提问服务”

经验与技巧

我校许多课程提供旨在丰富学生工作经验的机会。学生可直接在企业内积累行业经验,并在简历和面试中提及。我校同时也提供校内兼职及志愿者工作机会。

在校期间工作机会

在校学习期间,我校常年为学生提供几百个兼职工作机会,帮助学生勤工俭学。我校学生兼职工作团队(Jobs4Students)为曼彻斯特城市大学的学生提供专属的校内工作机会。

就业展会

我校全年都会举办大型就业展会活动,学生可在校园内接触到各企业雇主,获得就业机会。在就业展会上,学生能获得就业机会并了解企业对应聘毕业生的要求情况。

学习创业

大学生创业工作小组可以支持学生培养企业工作技能。我们相信,无论是希望毕业后创业或者为了培养宝贵的就业技能,任何人都可以培养自己的创业精神。我们组织各类活动,例如:研讨会、企业家和自由职业者讲座、在线课程和企业社区互动。

行业导师

我校行业导师辅导项目旨在帮助学生与职场人士建立联系,帮助学生决定未来方向。“行业导师”项目提供宝贵的机会--学生可以提前了解职场生涯、行业导师可以进行经验分享。

mmu.ac.uk/careers

扫码即查详情。



学生支持

为保障国际生融入曼彻斯特城市大学安全、包容、支持的校园生活，本校特设全方位学生支持体系，由专属团队提供全程帮助。

入学前学生支持

曼彻斯特城市大学国际合作交流处与中国办事处的工作人员定期访问中国许多城市，与学生见面，介绍曼彻斯特城市大学的学习生活情况。您也可以参加我们的线上活动进行在线互动。

了解更多中国办事处宣讲会活动安排，请关注我们的社交媒体账号。



曼彻斯特城市大学国际合作交流处与中国办事处为您的学习之旅的每一步提供支持,包括申请流程、学生签证和住宿安排。我们的团队十分热心友善,随时为您提供所需的帮助。

如果您有任何疑问,请联系我校中国办事处:
[**chinaoffice@mmu.ac.uk**](mailto:chinaoffice@mmu.ac.uk)

签证支持

我们定期举办网络宣讲会,帮助您了解:学生签证情况,如何与何时提交申请,以及后续流程。国际合作交流处与中国办事处将很乐意回答您的任何问题,宣讲会结束后将提供会议记录。

我校可指导您完成学生签证申请。您可以与我们分享申请初稿,以便我们在您提交申请之前进行检查并提供反馈。

我校有专门工作人员帮助您解决有关申请签证方面的任何疑问。无论是想了解签证要求或如何进行申请,我们的团队都可以提供帮助。

入学前学习资源

朋辈导师将随时准备在您进入大学和新生入校培训阶段时为您提供支持。他们可以分享自己的经验,并帮助您熟悉校园。

您的课程主任和个人导师也将与您联系,提供信息和资源链接,您还可以查看Rise项目上的任何相关模块,扫码即查详情:





入学后学生支持

我们了解学生在学习期间可能需要一些帮助,因此我们对大学工作人员开展了全方位培训,以便为学生提供大力支持。我们为学生提供各方面的指导和建议,包括求职、财务、健康和学习等。

学生中心

学生中心是学生在校内的第一联系人。学生中心的员工提供与学生有关的全面资讯服务,并可帮助学生联系各个方面的专业指导人士。

我校开设两个线下学生中心,您可以与工作人员面谈;您也可以访问数字学生中心了解常见问题及答复。如果无法找到您的问题的答复,您可以在线咨询或拨打服务热线电话。

学习支持

学习技能支持

学术和学习技能团队提供学术写作、算术、特定学习困难、学习技能和辅助技术方面的支持和建议。您可以选择通过一对一预约、短期课程、研讨会或写作反馈服务获取帮助。

详情请扫描二维码查看：



数字化学习

我校数字化教学为学生提供支持在校学习的工具,从获取资源到提交评估。我校在线学习资源Moodle支持全天24小时访问。

同学互助学习计划(PAL)

同学互助学习计划是获得国际好评的学术支持服务,它提供了与其他学生一起学习学科课程的机会。该学习小组由一名高年级学生引导,集体分享知识、交流讨论、掌握技能、相互学习。

英语语言支持

我校语言中心提供免费学术英语语言课程,为学生在大学学习期间提供支持。关于学前语言班的更多信息,请参阅第46页。

身心健康支持

我校提供全方位身心健康服务：

- 在校牧师
- 咨询、心理健康和保健服务
- 残疾支助
- 包容服务
- 24小时健康服务
- 学生福利
- 学生互助
- 学生自助
- 体育健身

了解每项服务内容,扫码即查详情:

mmu.ac.uk/student-life/wellbeing



校园地图

健康与教育学部



艺术人文学部



商法学部

科学工程学部

All Saints Park

本图是我们的一些主要教学设施和校园建筑的概览,如需全面参观我们的设施,请扫描二维码云端漫游我们的校园。



学习环境

校园设施

曼彻斯特城市大学致力于为学生提供可以茁壮成长的学习环境。在过去的十年里, 我校投入逾4亿英镑提升大学教研设备、基础设施和周边配套。我们希望创造优异校园环境, 为您提供有利机会实现抱负。

曼彻斯特城市大学有令人印象深刻的阶梯教室、研讨室和学习区, 校图书馆资源丰富, 开设24小时开放学习区域, 配备个人电

脑和苹果iMac一体机, 提供笔记本电脑租借服务。图书馆馆藏大量书籍、杂志及电子图书。

我校的建筑和设施屡获殊荣, 助力提供卓越的教育和研究。

我校教学综合使用组合式教学方法和多样化教学工具。无论是讲座授课或小班辅导, 还是紧张的分组学习或独立的自主学习, 学生将培养重要的实用技能和学术能力。



社交场所

当需要劳逸结合时，您能在校园周围找到很多社交空间，有多家咖啡馆和餐饮店可供选择。还有最近翻修过的All Saints公园，它提供了户外绿地场所。大学不仅是一个学习的地方，还是一个社交互动和交朋结友的社区。



影响世界

您的远大抱负可以影响世界。

我们相信让学生有机会对现实世界问题产生影响的重要性。如果学生非常关注一项事业，我们为学生提供技能，让学生推动这项事业产生积极的变化。

推动可持续性

在过去的12年里，曼彻斯特城市大学在《人与星球大学联盟》榜单英国具有可持续性的大学中位列前五。目前，我校在泰晤士高等教育世界大学影响力排名中位列全球前3%，这表明了我校致力于提升学生学习环境和构建可持续未来的坚定承诺。

科研

我们的高质量研究对世界产生了影响。90%的研究项目被评为具有“世界领先”或“国际一流”影响力*。我校进行的研究正在塑造未来，创造一个更公平、更可持续和更健康的世界。

研究卓越框架

90%

研究项目被评为具有“世界领先”或“国际一流”影响力*

30%

研究项目被评为“世界领先”，涉及740多位教学人员

2nd

科研实力位列年轻大学第2名，以及全英第38位

*2021年度研究卓越框架 (REF)



曼城大骄傲

来曼彻斯特, 宾至如归

曼彻斯特城市大学不仅仅是一所大学, 而是一个由学生、教职员工、研究人员、教师和个人组成的多元化社区。我们希望您能为成为曼城大的一员而感到自豪, 并感受到归属感。

以下是我校学生讲述他们的学习经历。

“作为一名国际学生, 曼彻斯特城市大学真的给予了我很多帮助, 学校提供一系列的服务来帮助我适应在这里的生活, 包括迎新活动、学术建议以及专门为国际学生提供的支持。学校的工作人员平易近人, 也很乐于为我们提供帮助, 在学术和个人生活上为我提供了很多指导。学校提供的多样化资源, 例如语言支持和文化活动, 也帮助我快速适应并在学习中取得成功。”

Dian, Bsc (Hons) Chemistry, 中国毕业生






“在我来曼彻斯特城市大学之前,学校就为我提供了很多支持。新生欢迎周以及各种学生支持服务,例如根据雇主要求帮助我修改简历,都非常棒。此外,学生会组织的活动让我很快结识了新朋友。这里是一个求学的好地方。学校的课程规划得很好,同时对学生的学术生活和个人生活都提供了很好的支持。”

Oluwabosipo, MSc Data Science, 尼日利亚毕业生

“曼彻斯特城市大学为学生提供贴心的学术支持,包括为国际学生量身定制的学术写作和研究技能讲习班,这些课程帮助我适应了英国的学习生活。身处这样一个随时可以得到支持且充满活力的学习环境中,我在学术与个人层面均取得了长足的进步。这不仅增强了我跨文化交流的自信,还为我追求职业目标增添了动力。”

Shuna, MA Architecture and Urbanism, 中国毕业生



A young man with dark hair and glasses, wearing a plaid shirt over a white t-shirt, stands with his arms crossed against a bright blue background. The background is decorated with white, abstract, hand-drawn shapes that resemble speech bubbles or thought bubbles. To the right of the man, there is a block of text in Chinese and English.

“在曼彻斯特城市大学, 每个人都能找到自己喜欢的东西; 无论你的爱好和兴趣是什么, 这里总能让你沉浸其中。曼彻斯特是一个多元化且充满活力的社区, 你可以很容易在这里结识新朋友。校园内也有很多可供学习、社交和参加活动的场所。”

**Theodore, BA (Hons)
English and American
Literature, 美国毕业生**

全球校友网络

曼彻斯特城市大学拥有360,000多名校友，遍及世界170多个国家。

我校众多校友形成了一个由不同职业背景、经历和成就的人群组成的全球网络。他们的未来事业曾在这里扬帆起航，您也可以见贤思齐。

毕业后，您将成为我们全球校友网络的一员，并获得独家折扣、专享职业支持和终身学习机会。

下面是我们的一些国际毕业生以及他们现在的就业情况。



关于如何联系我校校友大使，扫码即查详情。



Sam Thomas, 美国毕业生
声破天客户体验副总监
BA (Hons) International Business

Sam在曼彻斯特城市大学就读国际商务学士学位课程，在其论文中专注于数字音乐发行。毕业后，Sam在声破天担任客户顾问，目前担任客户体验副总监。



Kevin Huang, 中国毕业生
湖北商贸学院老师
MA Educational Leadership

在前往英国留学前, Kevin就计划在教育行业开展自己的职业生涯。因为对足球和音乐的喜爱, 以及曼彻斯特城市大学优越的地理位置和学识渊博的导师, Kevin选择了在这里攻读MA Educational Leadership专业。在就读期间, 他培养了多方面的知识和技能, 这些都为他的职业生涯提供了帮助。毕业后, 他成为了湖北商贸学院的一名老师。



“曼彻斯特城市大学拥有多元和包容的校园文化，它欢迎每一个国际生成为这个紧密团结的大家庭的一份子。”

Boting, BA (Hons) Fashion, 中国毕业生



扫描了解关于学生会的更多详情。

关于学生会

您的学生会

学生会是由五名学生干部领导的学团体，代表每个学生的需求和观点，并与学校合作改善全体学生的学习体验。曼彻斯特城市大学的每位学生会自动成为学生会的一员。

俱乐部和社团

参加学生社团可以发展自己的兴趣爱好、参加集体活动、尝试新鲜事物和找到兴趣相投的朋

友。我校国籍和文化社团达到20多个，各类兴趣爱好社团达到40多个。

体育健身

参加体育运动和健身锻炼可以丰富您的大学生活。曼彻斯特城市大学体育协会拥有从交谊俱乐部到竞技俱乐部等40支体育俱乐部。您还可以参加每周校园健身锻炼安排表所列出的免费运动健身课程，这些课程向所有学生开放。



国际生社团

国际生社团是国际生聚会、社交和分享经验的论坛。该社团旨在帮助您适应大学生活、结识其他国际生、并为您在曼城大学习期间提供支持。

学生可在学生会获取服务或参加活动, 包括:

- 便利店与校园咖啡馆
- 社交学习空间
- 全年各类活动
- 宣传活动和志愿服务
- 咨询中心

奖学金与资金支持

曼彻斯特城市大学为取得优异成绩的学生提供各类奖学金,通过提供经济支持,助力学生获得教育。

国际本科生奖学金*

符合资格要求的国际本科生每年可获得2,000英镑的奖学金。

国际研究生奖学金*

符合资格要求的优秀国际研究生可获得3,000英镑的奖学金支持。

校长国际地区奖学金

新入学的国际本科生第一年有资格获得校长国际地区奖学金,金额可达学费的50%。申请人需具有优秀的学术成绩及在我校学习的强烈愿望。仅针对部分国际地区(含中国)开设该奖学金。

商学院国际研究生奖学金

获得商学院2026年9月或2027年1月**授课型研究生课程录取通知书的学生,如果符合相关资格,可获得5,000英镑奖学金。

*学校将在入学注册时自动评估学生获奖资格,无需另外提交申请。

体育奖学金

我们为优秀的学生运动员提供体育奖学金,并提供定制的一揽子计划,包括经济支持、理疗营养和运动套装。我们的体育奖学金是根据具体情况授予的,您需要单独申请。

大学其它奖学金

国际生还可以申请其他资助选项,包括校友折扣、体育奖学金和学部专享折扣。

了解更多关于奖学金的信息,扫码即查详情

mmu.ac.uk/international/scholarships



**该奖学金不可与其他奖学金叠加享受。

学费

本科生学费

国际本科生每年学费通常为20,000英镑至21,500英镑之间。*

研究生学费

国际授课型研究生每年学费通常为21,000英镑至22,500英镑之间。*

专业课程学费可能更高。

若学生无中断学业、转专业情况并按时完成在校课程,则每年学费保持不变。上述费用不包含宿舍费、旅费以及本专业课程可能产生的学杂费。

研究型硕士学位与博士学位学费

研究型硕士学位与博士学位国际生的学费通常为:20,000英镑至27,000英镑(全日制)和10,000英镑至13,500英镑(非全日制)。*

查看学校网上招生简章,了解最新学费及各项相关课程额外费用情况,扫码即查详情:

mmu.ac.uk/study



*上述学费适用于2026/27学年,专业课程学费可能更高。



费用开支

费用开支是赴英留学的重要考量因素。有很多节省费用的办法,同时培养节约的习惯,并且帮您有效管理费用开支。

1. 请教同学

与在校生交流,分享他们自己精打细算的妙招,获取购物、餐饮及社交场所的省钱建议。

2. 购物

大多数英国超市都提供经济实惠的生活必需品。不同超市中的商品价格也各不相同,因此有必要找到适合您的预算的超市,从而控制生活必需品的费用开支。

3. 学生折扣

英国很多营业场所都有学生优惠价或学生折扣,凭学生证即可享受优惠。因此,当您在购买食品、饮料和服装等时,可以节约开支。使用TOTUM或NUS卡,您可以节省购物、食品、科技、旅游、娱乐和健身房会员的费用。此外,您还可以享受我校为学生提供的独家优惠,例如,软件包优惠等。

4. 交通

在曼彻斯特和英国其他地区有很多交通选择,每种选择都有不同的费用水平。根据您需要使用公共交通的频率,以下选项可以供您参考,经年累月,可节省开支。

火车优惠卡

16-25岁或26-30岁火车优惠卡,每次乘车可享受高达三分之一的折扣优惠。

青年大巴卡

学生持青年大巴卡每次乘车可享受高达三分之一的折扣优惠。

季票

通过Bee Network,您可以以折扣学生价购买曼彻斯特有轨电车、铁路和公共汽车服务的季票。

住宿选择

大学学生宿舍

曼彻斯特城市大学有多种宿舍房型可供选择,满足不同预算和偏好的学生的需求。所有大学宿舍都紧邻教学区域。宿舍管理人员和保安团队24小时随时为学生提供帮助和支持。只要本科生在我校宿舍申请截止日期前提交申请,我们保证为其第一学年预留大学特批的宿舍名额。*

我们的住宿团队可全年为您提供可订住宿的建议。但是,曼彻斯特城市大学的学生也可以选择曼彻斯特之家 - 这是一项专门帮助学生在曼彻斯特找到私人住宿的服务。

住宿费用为每周154英镑-230英镑。该费用适用于2025/26学年,2026/27学年可能会有变化。

关于住宿更多信息,扫码即查详情:



*条款及细则适用。宿舍保证适用于2025/26学年,2026/27学年可能会有变化。更多信息,请查看 mmu.ac.uk/accommodation





学生住宿服务团队

如果您在选择住宿方面需要帮助建议, 我校的学生住宿服务团队能帮您搜索及预订住宿。

我校希望所有学生都住在曼彻斯特的通勤距离内。这是为了确保符合英国签证和移民局 (UKVI) 的相关要求, 因而对国际生而言尤其重要。

学前语言班

如果需要在正式课程开始之前提高英语水平, 我校语言中心可为学生提供英国文化教育协会认证的相关课程。我校提供长期学前语言班和短期强化学前语言班, 帮助学生达到所需的语言要求。我校的专业英语教学团队经验丰富, 致力于为学生打下坚实语言基础, 使学生充分适应大学学习生活。

学前语言班能为学生提供在学术环境中提升英语能力的机会, 并传授学生在校学习期间提高学习效率的技能。

我校5周、10周及20周的强化英语及学术技能课程旨在提高学生英语能力, 确保学生英国学习之旅畅通无阻。针对需要更多

综合英语能力培养的学生, 我校同时还提供30周英语课程可供选择。

学前语言班不设结业考试, 学生成绩分阶段评估。顺利结业, 无需重新参加雅思考试即可读专业课程。

如何申请

您必须获得我校认可的英语成绩证书并达到最低分数要求, 这是获得我校正式录取通知的必备条件之一。

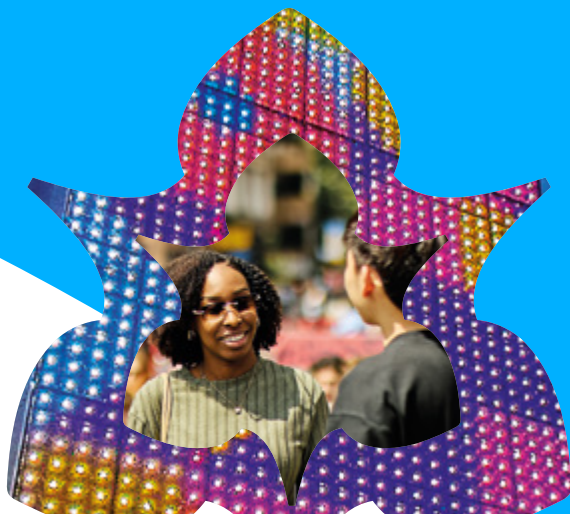
符合标准的学生可申请联合录取确认函 (joint CAS), 以节省申请签证费用。

详情咨询, 请发邮件至:

languagecentre@mmu.ac.uk



英语语言要求更多信息, 扫码即查详情:
mmu.ac.uk/englishrequirements



学前语言班课程

(针对九月份开学专业):

课程日期	课程周期(周)	语言班入学要求(本科)	语言班入学要求(研究生)	2026年费用*
2026年1月5日-2026年8月28日(开课日期: 1月5日)	30	4.5 (单项不低于4.0)	4.5 (单项不低于4.0)	£12,500
2026年3月25日-2026年8月28日(开课日期: 3月25-27日)	20	4.5 (单项不低于4.5)	5.0 (单项不低于4.5)	£8,250
2026年6月17日-2026年8月28日(开课日期: 6月17-19日)	10	5.0 (单项不低于5.0)	5.5 (单项不低于5.0)	£4,300
2026年7月22日-2026年8月28日(开课日期: 7月22-24日)	5	5.5 (单项不低于5.5)	6.0 (单项不低于5.5)	£2,150

备注: 学前语言班入学水平基于雅思成绩。如需申请学生签证, 必须参加UKVI雅思考试。

上述表格中列出的学费包含所有教学及学习材料、测试和证书的费用。此外, 学生还可以无限制使用学校的教学设备和设施, 包含图书馆、IT设备以及体育中心等; 不包含住宿费用。我们提供参加社会实习项目的机会, 学生可以参与学生会或其他社团活动。参加有些活动需要支付额外费用。

学前语言班的费用可能会有变化, 包括2026/27学年费用可能会上涨。更多详情, 请访问: mmu.ac.uk/pre-sessional

在曼城大学习

在曼彻斯特城市大学有不同的学习方式和毕业证书。以下是关于我校提供的学历类型的快速指南。

本科课程

- 四年制学士学位课程，含预科学习一年。这包括在参加学位课程之前额外学习一年。
- 三年制学士文凭课程。
- 四年制学士学位课程，包括实习一年或出国留学（仅部分专业）。
- 四年制本硕连读课程（仅部分专业）。

授课型研究生课程

- 一年制硕士学位课程。
- 两年制硕士学位课程，包括实习（仅部分专业）。

研究型硕士与博士课程

- 两年制哲学硕士课程。
- 三年制博士课程。

所列专业均为全日制授课专业，部分专业也提供非全日制课程选择。说明：我校不为非全日制授课型硕士提供留学签证。

更多留学签证相关信息，扫码即查详情：

mmu.ac.uk/visas





大学学部概况

我校有四个学部：

- 艺术人文学部
- 商法学部
- 健康与教育学部
- 科学工程学部

每个学部下设不同的院系，开设不同的学科和专业。

国际学院

国际学院是曼彻斯特城市大学的一部分，提供衔接课程，帮助国际生为攻读本科和硕士学位课程做好准备。国际学院课程有利于大学教学工作的开展和实现对高质量学习的承诺。学生可以选择预科课程、国际大一课程或硕士预科课程。

扫描二维码，了解更多关于国际学院的信息：

mmu.ac.uk/international/college



艺术人文学部

创意无限的学生选择曼彻斯特

世界第五

曼彻斯特建筑学院
在建筑与建造环境
学科位列世界第五。
2025年QS世界大学学科排名

排名全英前五

信息系统和管理
2025年泰晤士高校排名

英国第六

动画与游戏设计
2025年《卫报大学排行榜》

跻身全球 前100

艺术设计
2025年QS世界大学学科排名

英国前十

时装及纺织
2025年《卫报大学排行榜》

英国第七

室内设计
2025年《卫报大学排行榜》

专业认证



“在学习过程中，我们会参与一些比较实际的项目，这些项目不论是在英国还是欧洲的其他地方，都需要我们去考察当地的状况，还要看当地的一些法律法规、商业规划和最新的新闻，此外，学校还会提供就业辅导，这些都对我的职业生涯非常有帮助。”

Shihan, MA Architecture and Urbanism, 中国毕业生



关于艺术人文学部更多信息, 扫码即
查详情: mmu.ac.uk/artshumanities

艺术人文学部开设艺术、设计、时装、政治、戏剧、社会科学、建筑、英语、新闻和语言等专业,教研成果位居全球前列,令学生们终身受益。以培养创造能力、创新能力为中心任务,安排本专业学界翘楚提供指导支持,我们为学生提供了进行突破性探索钻研的学习环境。艺术人文学部下设多个院系,广受国内外好评。与曼彻斯特建筑学院毗邻的曼彻斯特艺术学院是英国一所历史悠久的艺术学院。旨在培养下一代创意人才的新数字艺术学院耗资3500万英镑建成。曼彻斯特时装学院开设专业覆盖从时装商业、时装采购、市场营销到时装设计、时装艺术指导和推广等时装行业各个领域。

在卡罗尔·安·达菲(CBE)(2009-2019年桂冠诗人)的引领下,写作学院教学团队由国际知名诗人和作家担纲领衔,指导百余名毕业生发表作品。

艺术人文学部已投资超过1.1亿英镑用于添置专业级设施,以培养下一代创新者和思想家。我们的设施旨在增强学生的学习体验和技能发展,分布于校园内的多栋建筑内。我校的学生、毕业生和教职工们在行业、社区以及通过影响政府不断发挥重要影响力。我们与曼彻斯特的创意和数字行业紧密合作,为学生提供接触行业、建立人脉和在真实项目中工作的令人兴奋的机会,让学生充分做好进入职场的准备。



研究出色*

我校在艺术设计研究实力方面排名英国第二。

我们的英语系居于世界前列，70%的研究影响力被评为“世界领先”。



实践工作经验

我们为学生提供与曼彻斯特以及国内外的创意行业专家合作共事的机会。



行业标准设施

我们开放一系列数字与技术工作坊、教学空间和大量工作室。



国际知名校友

包括演员朱莉·沃尔特斯女爵士、获奖设计师托马斯海瑟维克和亚历山大·麦昆的前创意总监莎拉·伯顿。

*2021年研究卓越框架

商法学部

目光长远的学生选择曼彻斯特

全英第四

旅游、交通、旅行和
遗产研究

2026年《完全大学指南》排
行榜

全英前六

酒店、休闲、娱乐
和旅游学科

2025年泰晤士高
校排名

全球前100

酒店管理

2025年QS世界大学学
科排名

专业认证

我校商学院荣获三重认证，跻身世界优
秀商学院行列。



“我所学的课程让我对酒店行业的管理技能有了更深入的了解。所有的老师都很乐意为学生提供帮助，他们在讲座中分享经验，还会邀请行业嘉宾演讲，鼓励学生参加酒店行业的活动，让学生在毕业前找到自己理想的职业道路。在老师的帮助下，我获得了专业的知识，同时能够与曼彻斯特和欧洲的专业人士建立联系。”

Donovan, BSc (Hons) International Hospitality and Tourism
Management, 中国香港毕业生



关于商法学部更多信息, 扫码即查详情:
mmu.ac.uk/business-and-law

商法学部致力于改变个人、企业和社区，提升学生
学习体验是我们一切工作的核心。

商学院

我校商学院荣获三重认证，跻身世界优秀商学院行列。这些认证体现了商学院在教学和研究方面的高水准，也反应了我们不断创新提升课程体系和学生体验的决心。

我们的大量课程围绕培养学生就业能力而设，帮助学生掌握未来职场成功所需技能，许多课程都提供实习岗位和带薪实习机会，包括海外工作实习机会。我们与迪士尼、德勤、普菲乐传媒、宾利和Enterprise等全球性组织具有行业联系。

教学设施

我们恢弘现代的商学院坐落于校园中心，以激发灵感的空间格局支撑协作研习，满足多元学习需求。学生可畅享多样化学习空间，包括：

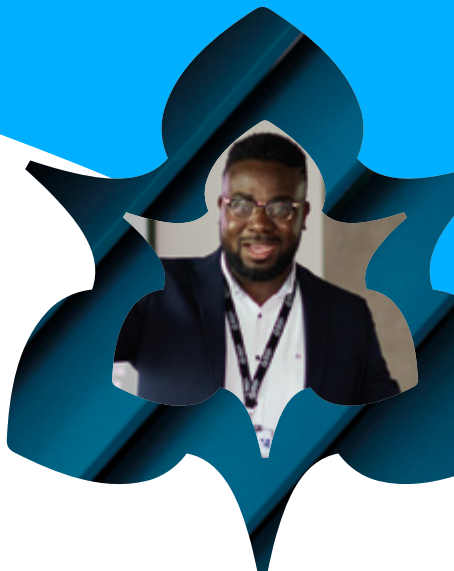
- Bloomberg技术中心
- 学习区
- 学生服务中心
- 就业服务中心

法学院

五十多年来，曼彻斯特城市大学的法学院一直是开展法律教育和专业法律研究的中心。学院为各阶段法律界从业人士提供相关课程。

法学院向学生开放模拟法庭等设施，并提供法律资源及专门的职业和就业指导服务。

我们与出色的律师事务所、商会以及法律专业部门均有联系，包括Leigh Day、DWF、Adleshaw Goddard、Irwin Mitchell和英国北部巡回法院的商会。学生可定期参加由法律界实力派专家来校开展的客座讲座，有机会获得实习岗位，并参与雇主交流互动活动。



研究出色*

我们在工商管理方面的所有研究具有“世界领先”或“国际一流”影响力。



实践工作经验

曼彻斯特法学院的学生每年提供超过17,000小时的公益法律服务。



全球前100位**

酒店管理学科排名全球前100位

*2021年研究卓越框架

**2025年QS世界大学学科排名

健康与教育学部

刻苦钻研的学生选择曼彻斯特

全英前20

理疗

2026年《完全大学指南》

全英第13

社会工作

2025年《卫报大学排行榜》

全英第13

言语与语言治疗学科

2026年《完全大学指南》

专业认证

hpcpc health care professions council



“导师将专业和现实世界的经验带到课堂上，为我们创造了一个充满活力的学习环境，他们鼓励批判性思维，助力我们取得成功，并竭尽所能帮助我们在学习中脱颖而出。”

Abeer, MA Educational Leadership, 科威特毕业生



健康与教育学部更多信息, 扫码即查详情:
mmu.ac.uk/health-and-education



健康学院

所设专业获得国际认可,旨在培养未来的医疗、社会护理和临床专业人才,为发展日新月异的医疗服务行业输送创新人才。

我们的研究工作紧紧围绕公共卫生事业,涉及从应对全球健康不平等问题优化解决方案到改善肌肉骨骼疾病的评估、治疗和预防等。

您将在专门建造的教学设施内进行学习,以培养技能、理解未来职业所需的知识。这些设施旨在帮助学生在真实环境中学以致用,包括:

- 理疗室
- 模拟医院病房
- 先进实验室

教育学院

我校在过去150年培养了大量教师、教育行业从业者和专业人士,我们积累的经验可以让学生从中受益。

我们的课程可以帮助学生进行跨专业协作、拓宽视野并跻身富有活力的教育专业人才之列,从而学习汲取知识经验、分享专业实践做法。从致力于挑战不平等现象的“Children without Limits”倡议到为我们的学生提供就业机会,再到向黎巴嫩难民传授消防安全知识,我们正在开展有助于世界各地社区发生积极变化的项目。



教师培训

我校教师培训的历史超过100年。



研究出色*

我们拥有出类拔萃、世界前列的教育研究体系，我们在教育领域的研究100%被评为具有“世界领先”或“国际一流”影响力。



特许课程

我校健康职业系的专业课程由英国卫生与护理专业委员会、皇家言语和语言治疗学院、特许物理治疗学会和营养协会批准。

*2021年研究卓越框架

科学工程学部

求知欲强的学生选择曼彻斯特

全英第5

电子电气工程

2025年《卫报大学排行榜》

全英第6

体育研究实力

2021年研究卓越框架

全英第12

解剖学和生理学

2025年泰晤士高校排名

专业认证与认定



“在曼彻斯特城市大学就读期间，我学会了如何将课堂上学习到的知识和理论转化为实践能力，并且应用在未来的就业方向上。学校会邀请一些客座讲师，包括曼联和曼城的社区教练以及英足总的女足教练等，这对我们在未来工作就业方面都有很大的帮助。”

Yuxing, BSc (Hons) Sport Coaching and Development,
MSc Sport Business, Management and Policy, 中国毕业生



科学工程学部更多信息, 扫码即查详情:
mmu.ac.uk/sci-eng



曼彻斯特城市大学科学工程学部是英国以研究为主导的大型科学与技术教育机构之一。

我们在应对我们时代的重大挑战方面发挥着主导作用——从健康、福祉和可持续性到未来技术、网络安全以及开发清洁能源先进材料。

我们的出色研究为教学提供了宝贵信息，这样的教研环境可以帮助学生茁壮成长，确保毕业生具备雇主所需的技能。

我们致力于推动变革，投资超过1.15亿英镑升级设施。新道尔顿教学楼配备了行业标准设施和高素质教职员工团队，学生将有机会通过校企合作项目和实践学习获得实践经验。

曼城大设有曼彻斯特燃料电池创新中心(MFCIC)，我校专家正在与企业合作开发和测试清洁能源解决方案，此外，我校还拥有配备增材和数字制造设备的3D打印中心PrintCity，集中提供符合行业标准的3D打印机、扫描仪和CAD软件。

凭借与业界建立的紧密合作关系，我们可以帮助学生获得实习岗位、建立行业人脉网络、从事能够产生巨大影响力的工作。



1.15亿英镑投资

科学工程学部全新的道尔顿教学楼投资1.15亿英镑建成, 为我们与行业伙伴合作推动有影响力的变革提供了先进的现代空间。



强大的伙伴关系

我们与专业体育俱乐部、体育馆、运动员、体育组织、体育技术公司和国家医疗保健体系 (NHS) 临床从业人员建立了强大的伙伴关系。



英国编程协会创始会员

计算与数学学院是耗资400亿英镑的英国编程协会 (IoC) 的会员。



研究出色*

我校工程领域的研究100% 具有“世界领先”或“国际一流”影响力, 75%达到最高4*水平。

我校在地球系统环境科学方面的研究100% 具有“世界领先”或“国际一流”影响力, 75%处于最高4*水平。

*2021年研究卓越框架

学科专业目录

曼彻斯特城市大学为国际生开设各类本科和硕士专业课程。学校设有2026年9月开学的专业课程,也有2027年1月开学的专业课程。我们的许多专业课程还提供实习岗位可供选择,旨在帮助学生获得行业经验。

部分专业可能会提供实习或者出国游学的选择,因而学制可能会延长。出国游学视国际旅行限制和/或时间安排情况而定。

详情请访问: mmu.ac.uk/study



关于本科生专业,扫码即查详情。



关于研究生专业,扫码即查详情。

重要提示

本指南制作于2025年7月,旨在帮助学生正确选择2026/27学年所设专业。指南中的内容是根据2025年7月的最新信息制作。本指南无法提供全部信息,而是旨在提供相关信息帮助学生总体了解我校的学科专业情况。

学科专业情况和开课日期可能会发生变化。在申请专业以及接受正式录取通知书之前,请查看我们的在线招生简章,其中包含最详细和最新的信息。

扫码即查详情:





本科专业

艺术人文学部

英语系

BA (Hons) Acting

BA (Hons) Business Management
(with a modern language)

BA (Hons) Business Management
and French

BA (Hons) Business Management
and Spanish

BA (Hons) Creative Writing **F**

BSc (Hons) Digital Media and
Communications **F**

BA (Hons) Drama and Contemporary
Performance

BA (Hons) English **F**

BA (Hons) English and Creative
Writing **F**

BA (Hons) English and Film **F**

BA (Hons) English and Multimedia
Journalism **F**

BA (Hons) English (with a modern
language)

BA (Hons) English and Teaching
English to Speakers of Other
Languages

BA (Hons) English Language and
Linguistics

BA (Hons) English Language and
Linguistics (with a modern language)

BA (Hons) Film and Media Studies **F**

BA (Hons) French (with a
modern language)

BA (Hons) French and Linguistics

BA (Hons) French and Spanish

BA (Hons) International Relations
(with a modern language)

BA (Hons) International Relations
and French

BA (Hons) International Relations
and Spanish

BA (Hons) Languages degrees
with a Foundation Year (Stream
A – Linguistics, and Language
combinations with English)

BA (Hons) Languages degrees with a
Foundation Year (Stream B – French,
Spanish, Linguistics, TESOL, minor
Languages)

BA (Hons) Languages degrees
with a Foundation Year (Stream
C – International Relations with
a Language)

BA (Hons) Linguistics and English

BA (Hons) Multimedia Journalism **F**

F 标记的专业开设一年制预科, 详情请访问: mmu.ac.uk/foundationyear

BA (Hons) Spanish (with a modern language)
BA (Hons) Spanish and Linguistics
BA (Hons) Teaching English to Speakers of Other Languages (with a modern language)

BA (Hons) Teaching English to Speakers of Other Languages and French

BA (Hons) Teaching English to Speakers of Other Languages and Linguistics

BA (Hons) Teaching English to Speakers of Other Languages and Spanish

历史、政治与哲学系

BA (Hons) Ethics, Religion and Philosophy **F**

BA (Hons) History **F**

BA (Hons) Joint Honours History and International Relations

BA (Hons) History and International Relations **F**

BA (Hons) Joint Honours History and Politics

BA (Hons) History and Politics **F**

BA (Hons) International Relations **F**

BA (Hons) Philosophy **F**

BA (Hons) Philosophy, Politics and Economics

BA (Hons) Politics **F**

BA (Hons) Joint Honours Politics and Philosophy

BA (Hons) Politics and Philosophy **F**

社会学系

BSc (Hons) Criminology

BSc (Hons) Criminology and Sociology **F**

BSc (Hons) Sociology

曼彻斯特时装学院

BA (Hons) Fashion

BA (Hons) Fashion Art Direction

BSc (Hons) Fashion Business and Management

BSc (Hons) Fashion Buying and Merchandising

BA (Hons) Fashion Communication

BA (Hons) Fashion Design and Technology

BSc (Hons) Fashion Marketing

曼彻斯特建筑学院

BA (Hons) Architecture

曼彻斯特艺术学院

BA (Hons) Art History and Curating

BA (Hons) Craft

BA (Hons) Fine Art

BA (Hons) Fine Art and Art History

BA (Hons) Graphic Design

BA (Hons) Illustration with Animation

BA (Hons) Interior Design

BA (Hons) Product Design

BA (Hons) Textiles

UAL Foundation Diploma in Art and Design

F 标记的专业开设一年制预科, 详情请访问: mmu.ac.uk/foundationyear

部分专业可能会提供实习或者出国游学, 因而学制可能会延长。出国游学视国际旅行限制和/或时间安排情况而定。详情请访问: mmu.ac.uk/study

最新专业信息请访问: mmu.ac.uk/study

数字艺术学院 (SODA)

BA (Hons) Animation

BA (Hons) Filmmaking

BA (Hons) Future Media Production

BA (Hons) Games Art

BSc (Hons) Games Design

BA (Hons) Music and Sound Design

BA (Hons) Photography

Foundation Year School of Digital Arts (SODA)

BSc (Hons) User Experience Design

商法学部

金融与经济系

BSc (Hons) Accounting and Finance

BSc (Hons) Accounting and Finance **F**

BSc (Hons) Banking and Finance **F**

BA/BSc (Hons) Economics **F**

人员和绩效系

BA (Hons) Business Psychology **F**

BSc (Hons) Business Psychology **F**

BA (Hons) Human Resource Management and Business **F**

BSc (Hons) Sports Business Management **F**

BSc (Hons) Sports Marketing Management **F**

营销、国际商务与旅游系

BA (Hons) Advertising and Brand Communications

BA (Hons) Business and Marketing

BA (Hons) International Business Management **F**

BA (Hons) Marketing **F**

战略、企业与可持续发展系

BA (Hons) Business Management **F**

BA (Hons) Business Management with Law

酒店运营、技术、活动与管理系

BA (Hons) Events Management **F**

BSc (Hons) International Hospitality and Tourism Business Management

曼彻斯特法学院

LLB (Hons) **F**

F 标记的专业开设一年制预科, 详情请访问: mmu.ac.uk/foundationyear

健康与教育学部

卫生专业系

BSc (Hons) Physiotherapy

BSc (Hons) Speech and Language Therapy

社会关怀与社会工作系

BA (Hons) Health and Social Care

BA (Hons) Social Work

教育学院

BA (Hons) Early Years and Childhood Studies **F**

BA (Hons) Education **F**

BA (Hons) Primary Education with QTS*

BA (Hons) Special and Inclusive Education

科学工程学部

计算机与数学学院

BSc (Hons) AI and Data Science

BSc (Hons) Computer Animation and Visual Effects

BSc (Hons) Computer Games Development

BSc (Hons) Computer Science

BSc (Hons) Cyber Security

BSc (Hons) Mathematics

Science and Engineering degrees (Computing and Mathematics route) **F**

*推荐英国教师专业认证 (QTS)

F 标记的专业开设一年制预科, 详情请访问: mmu.ac.uk/foundationyear

部分专业可能会提供实习或者出国游学选择, 因而学制可能会延长。出国游学视国际旅行限制和/或时间安排情况而定。详情请访问: mmu.ac.uk/study

最新专业信息请访问: mmu.ac.uk/study

护理与公共卫生学院

BSc (Hons) Adult Nursing

FdSc Health and Care Practice (Nursing Associate)

BSc (Hons) Mental Health Nursing

心理学系

BSc (Hons) Educational Psychology

BSc (Hons) Forensic Psychology

BSc (Hons) Psychology **F**

BSc (Hons) Psychology with Counselling and Psychotherapy

BSc (Hons) Psychology with Neuroscience

工程学院

BEng (Hons) Biomedical Engineering

BEng (Hons) Electrical and Electronic Engineering

MEng (Hons) Electrical and Electronic Engineering

BEng (Hons) Mechanical Engineering

MEng (Hons) Mechanical Engineering

BSc (Hons) Product Design Engineering

Science and Engineering degrees (Engineering route) **F**

生命科学学院

BSc (Hons) Biomedical Science
M BioMed Sci (Hons)
Biomedical Science
BSc (Hons) Human Physiology
Science and Engineering degrees
(Life Sciences route) **F**

自然科学学院

BSc (Hons) Animal Behaviour
and Conservation
BSc (Hons) Biology
MChem (Hons) Chemistry
BSc (Hons) Environmental Science
BSc (Hons) Geography
BSc (Hons) Human Geography
BSc (Hons) Chemistry
BSc (Hons) Medicinal and
Pharmaceutical Chemistry
MChem (Hons) Medicinal and
Pharmaceutical Chemistry
Science and Engineering degrees
(Biology and Chemistry route) **F**
Science and Engineering degrees
(Environmental Science route) **F**
Science and Engineering degrees
(Geography route) **F**
BSc (Hons) Zoology

体育与运动科学学院

BSc (Hons) Health and
Exercise Science
FdSc Manchester City Community
Football Coaching
BSc (Hons) Manchester City
Community Football Coaching
Science and Engineering degrees
(Sport and Exercise Sciences route) **F**
BSc (Hons) Sport and
Exercise Nutrition
BSc (Hons) Sport and
Exercise Science
BSc (Hons) Sport and Exercise
Science (Distance Learning)
BSc (Hons) Sport and Youth
Leadership
BSc (Hons) Sport Coaching
and Development

*推荐英国教师专业认证 (QTS)

F 标记的专业开设一年制预科, 详情请访问: mmu.ac.uk/foundationyear



专升本专业

BA (Hons) International Fashion Business (Top-Up)

BA (Hons) International Fashion Design (Top-Up)

BA (Hons) International Craft (Top-Up)

BA (Hons) International Graphic Design (Top-Up)

BA (Hons) International Illustration (Top-Up)

BA (Hons) International Interior Design (Top-Up)

BA (Hons) International Product Design (Top-Up)

BA (Hons) International Textiles (Top-Up)

BA/BSc (Hons) International Digital Arts (Top-Up)

BSc (Hons) International Hospitality and Tourism Management (Top-Up)

BSc (Hons) International Hospitality Business Management (Top-Up)

BA (Hons) Business Administration and Management (Top-Up)

BSc (Hons) Accounting for Business

BSc (Hons) Engineering Science (Top-up)

部分专业可能会提供实习或者出国游学选择,因而学制可能会延长。出国游学视国际旅行限制和/或时间安排情况而定。详情请访问: mmu.ac.uk/study

最新专业信息请访问: mmu.ac.uk/study

研究生专业

艺术人文学部

英语系

MA Applied Linguistics
MA Creative Writing
MFA Creative Writing
MA English Studies
MA/PgDip Library and Information Management
MA Multimedia Journalism
MA/MFA Performance
MA Publishing
MA Teaching English to Speakers of Other Languages (TESOL)

历史、政治与哲学系

MA History
MA International Relations and Global Communications
MA Public History and Heritage

社会学系

MA Applied Criminology
Master of Public Administration
Manchester Fashion Institute
MSc Fashion Buying and Merchandising Management
MA Fashion Design Technology

MSc International Fashion Business Management
MSc International Fashion Marketing
MSc Luxury Fashion Management

曼彻斯特建筑学院

MA Architecture and Adaptive Reuse
PgCert Architecture and Contemporary Practice (RIBA Part 3)
MA Architecture and Urbanism
MArch Master of Architecture
MLA Master of Landscape Architecture

曼彻斯特艺术学院

MA Contemporary Curating
MA/MSc Craft
MA Design Innovation
MA Fine Art
MA Graphic Design and Art Direction
MA Illustration
MA Interiors
MA/MSc Product Design
MA/MSc Textiles

数字艺术学院 (SODA)

MA Animation

MA Filmmaking

MA Games Art

MA Photography

MA Sound Design

MA User Experience Design

商法学部

金融与经济系

MSc Accounting and Finance

MSc Applied Economics

MSc Finance

MSc Financial Technology (FinTech)

人员和绩效系

MBA Master of Business Administration

Master of Sport Directorship (MSD)

MSc Sport Business, Management and Policy

营销、国际商务与旅游系

MSc Digital Marketing Communications

MSc International Business Management

MSc International Marketing Management

MSc International Tourism and Hospitality Management

MSc Marketing

MSc/PgDip/PgCert Place Management and Leadership

战略、企业与可持续发展系

MSc Management

MSc Management and Sustainability

曼彻斯特法学院

Bar Training Course

Graduate Diploma in Law (Common Professional Examination)

LLM International Sports Law and Governance

LLM Legal Practice

LLM (Master of Laws)

LLM in Legal Practice at the Bar

Top-up LLM (LLM in Legal Practice)

酒店运营、技术、活动与管理系

MSc Business Analytics

MSc International Events Management

MSc Project Management

部分专业可能会提供实习或者出国游学的选择,因而学制可能会延长。出国游学视国际旅行限制和/或时间安排情况而定。详情请访问: mmu.ac.uk/study

最新专业信息请访问: mmu.ac.uk/study

健康与教育学部

卫生专业系

MSc Advanced Physiotherapy

MSc Dietetics (Pre-registration)

MSc Food Science and Innovation

MSc Human Nutrition

MSc Occupational Safety, Health and Environment

MSc Occupational Therapy (Pre-registration)

MSc Physiotherapy (Pre-registration)

MSc Speech and Language Therapy (Pre-registration)

MSc Sport and Exercise Medicine

PGCE Secondary Drama with QTS*

PGCE Secondary English with QTS*

PGCE Secondary French with QTS*

PGCE Secondary Geography with QTS*

PGCE Secondary History with QTS*

PGCE Secondary Mathematics with QTS*

PGCE Secondary Music with QTS*

PGCE Secondary Music with Specialist Instrument Teaching with QTS*

PGCE Secondary Physical Education with QTS*

PGCE Secondary Physics with QTS*

PGCE Secondary Psychology with QTS*

PGCE Secondary Religious Education with QTS*

PGCE Secondary Social Science with QTS*

PGCE Secondary Spanish with QTS*

MA Social Research

社会关怀与社会工作系

MA Social Work

教育学院

MA Education

MA Educational Leadership

MA Inclusive Education

PGCE Primary with QTS*

PGCE Secondary Art and Design with QTS*

PGCE Secondary Biology with QTS*

PGCE Secondary Chemistry with QTS*

PGCE Secondary Computing with QTS*

PGCE Secondary Design and Technology with QTS*

护理与公共卫生学院

MSc Adult Nursing (Pre-registration)

MPH Global Public Health

MSc Mental Health Nursing (Pre-registration)

*推荐英国教师专业认证 (QTS)

心理学系

MSc Child and Adolescent
Mental Health

MSc Forensic Psychology
(BPS accredited)

MSc Health Psychology

MSc Mental Health and Wellbeing
in Practice

MSc Psychology (Conversion)
(Online only)

MSc Psychology of Human
Performance

科学工程学部

计算机与数学学院

MSc Artificial Intelligence

MSc Computer Games Development

MSc Computer Science

MSc Cyber Security

MSc Data Science

自然科学学院

MSc Advanced Materials

MSc Animal Behaviour and Evolution

MSc Environmental Sustainability

MSc Global Conservation Biology

MSc Zoo Conservation Biology

工程学院

MSc Digital Design and
Manufacturing

MSc Engineering Project
Management

MSc Robotics and Automation

体育与运动科学学院

MSc Clinical Exercise Physiology

MSc Sport and Exercise Psychology

MSc Sport and Exercise Science

MSc Sport Nutrition

MSc Strength and Conditioning

生命科学学院

MSc Biomedical Science

MSc Cellular Pathology

MSc Haematology and
Transfusion Science

MSc Human Physiology

MSc Medical Microbiology

部分专业可能会提供实习或者出国游学的选择,因而学制可能会延长。出国游学视国际旅行限制和/或时间安排情况而定。详情请访问: mmu.ac.uk/study

最新专业信息请访问: mmu.ac.uk/study

1月开学的专业

艺术人文学部

英语系

MA Applied Linguistics

MA Creative Writing

MFA Creative Writing

曼彻斯特建筑学院

PgCert Architecture and Contemporary Practice (RIBA Part 3)

商法学部

金融与经济系

MSc Accounting and Finance

酒店运营、技术、活动与管理系

MSc Business Analytics

营销、国际商务与旅游系

MSc Digital Marketing Communications

MSc International Business Management

MSc International Marketing Management

MSc International Tourism and Hospitality Management

MSc Market Research and Analytics

MSc/PgDip/PgCert Place Management and Leadership

曼彻斯特法学院

LLM (Master of Laws)

战略、企业与可持续发展系

MSc Entrepreneurship

MSc Management

MSc Management and Consultancy

MSc Management and Sustainability

人员和绩效系

MSc Sport Business, Management and Policy

健康与教育学部

卫生专业系

MSc Dietetics (Pre-registration)

护理与公共卫生学院

MPH Global Public Health

科学工程学部

工程学院

MSc Engineering Project
Management

MSc Robotics and Automation



部分专业可能会提供实习或者出国游学的选择,因而学制可能会延长。出国游学视国际旅行限制和/或时间安排情况而定。详情请访问: mmu.ac.uk/study

最新专业信息请访问: mmu.ac.uk/study

入学要求

申请学位	学历要求*	语言要求**
预科	高中毕业证书:均分至少70%或者 高考	雅思5.5(每单项至少5.5)
本科	高考, 或者 获得被认可的预科文凭, 或者 国内大一:均分至少70%或者 104-128 UCAS Tariff points 或IB 26或同等国际文凭***	雅思6.0 (每单项至少5.5) PTE英语考试 61 (每单项至少59) 朗思测评笔试B2通过, 每部分至少33/50, 口试部分B2 通过, 每单项至少33/50 新托福 79 (听力 17, 阅读 18, 口语 20, 写作17)
本科大三/专升本	专科/大专/高职:均分至少70%(根据课程对接), 或者 国内大三:均分70%	雅思6.0/6.5 (每单项至少5.5) PTE英语考试 61/65 (每单项至少59) 新托福79 / 89 (听力 17, 阅读 18, 口语 20, 写作17)
硕士	均分二等二以上, 部分专业可能要求更高 英国成绩等级与国内成绩换算如下: 一等:国内学位均分85% 二等一:国内学位均分75% 二等二:国内学位均分65%	雅思6.5 (每单项至少5.5) PTE英语考试 65 (每单项至少59) 朗思测评笔试B2高分通过 (至少101/150), 每单项至少33/50, 口试部分B2 通过, 每单项至少33/50 新托福 89 (听力 17, 阅读 18, 口语 20, 写作17)

如果您需要学生签证在英国学习, 一些课程可能要求提供UKVI雅思成绩, 以便申请签证。如果您想了解更多信息, 请查看我校官网。以上所列语言要求仅供参考, 如想了解详情, 请联系我们。

*不同专业的学术要求可能不同, 在申请前, 请前往我校官网课程详情页面查看您课程的详细要求: mmu.ac.uk

**有关所有能接受的英语水平证书, 请访问我们的网站:

mmu.ac.uk/international/courses/english-language-requirements

***详细要求请咨询我校中国办公室。





研究型硕士学位与博士学位

研究项目居于世界前列

我校90%的研究项目获评具有“世界领先”或“国际一流”影响力(2021年研究卓越框架)。我们的研究型硕士学位与博士学位为您提供了在以研究影响而闻名的大学内进行重要研究的基础。

我校艺术与amp;设计、教育学、英语和体育四门学科的研究实力位列全英前十。

在博士学术圈，您会感到备受支持。我们的导师团队是学生们的良师益友，学校也提供机会帮助

学生掌握未来职场成功所需技能，这令我们倍感骄傲。

许多国际生加入曼城大，成为这所雄心勃勃、科研实力每日俱增的大学的一员。



研究方向

我们的研究工作聚焦于五个可以改变世界的研究方向，致力于增进对地球和全球社会面临的紧迫问题的理解。在这些方向开展研究工作将会推动我们更好地了解周围的世界，与政策制定者、行业、企业和更广泛的社会开展合作，从而创造新知识、产生新洞见。

五大研究方向包括：

- 减少社会不平等
- 倡导创意卓越
- 推动可持续性
- 改善健康
- 带动经济增长

mmu.ac.uk/research

扫码即查详情：



您的求学之旅

1 申请

选择您心仪的课程并通过UCAS申请本科课程, 或者通过我校申请系统申请授课型研究生课程(大部分课程可通过申请系统申请)。您也可以通过我校合作的教育顾问提交申请。我们提供学前英语课程, 帮助您达到您选择的课程所需的英语水平, 以满足您的录取条件。

我校的招生团队将会处理您的申请, 如需您提供其他信息或者有其他要求, 他们会与您联系。

2 收到您的录取

根据您的具体情况, 您可能会收到有条件录取(例如, 您仍在等待您的学术或英语语言成绩)或者无条件录取(如果您在申请时已经提供了所有必要文件, 包括完整的学术资格证书)。

一旦您被录取, 我们将会自动评估您是否有资格获得国际生奖学金。有些奖学金可能需要在特定的截止日期前单独提交申请。



3 接受录取

您可以根据您的申请方式, 通过UCAS系统或者我校申请系统接受录取。如果您是通过我校的教育顾问提交申请, 请将您的决定告知他们, 他们会联系我校并代表您接受录取。

4 满足录取通知书中所列的条件

如果您收到的是有条件录取通知书, 请尽快向我校相关的招生团队提交所需的文件及信息, 这个非常重要。一旦所有条件都满足, 我校招生团队会通知您, 并将您的录取状态更新为无条件录取。如果您是通过UCAS申请, 可以前往UCAS系统查看更新信息。

5 支付押金

国际本科生和研究生的押金为5,000英镑。您需通过我校合作的安全支付平台 – 飞汇支付押金。如果您有官方的经济资助方, 则需提供经济资助证明。

6 申请录取确认函(CAS)

您在申请学生签证时需要提交一份录取确认函(CAS)。您会收到一个用于申请录取确认函的唯一链接。如果您已经获得英国的移民许可, 请发送邮件至 IntlPreEnrolment@mmu.ac.uk

7 申请学生签证

如果您需要申请学生签证, 且是从英国境外申请, 您最早可以在开课前六个月申请。请记住, 在前往英国之前, 您必须持有有效的学生签证。如果您在英国境内申请学生签证, 则最早可以在开课前三个月申请, 且必须在现有签证到期前申请新签证。

8 行前

我校为持有录取通知书的学生提供了一系列信息全面的线上和线下活动, 内容涵盖入学流程的详细指导、抵达英国后的相关事宜以及我校提供的学生支持。

欢迎来到曼彻斯特

9 前往英国

在您的开课日期(已在录取确认函中列明)前抵达曼彻斯特。我们会要求您在出发前向我们的国际预注册团队提供您的抵达和航班详情。请确保您随身携带重要文件的原件以及电子副本,以便在需要时查阅。曼彻斯特机场靠近市中心以及曼彻斯特城市大学,交通便利。

10 完成Right to Study check

在完成线上注册前,我校需确认您已经抵达英国,并拥有在英国学习的正确移民许可。您可以通过我校预注册团队发送的唯一链接来线上完成该步骤,但您可能需要根据您的情况亲自完成。

11 线上注册

完成线上注册,您需在抵达英国,通过Right to Study check并完成课程所需的其他所有步骤之后,才能进行线上注册。

12 参加入学指导、新生欢迎活动、开学

欢迎来到曼彻斯特城市大学。您完成注册后,即可访问所有学生资源,包括您的学生邮箱、课程表以及您的个人导师信息。参加入学指导课程并开始上课。我校为新生举办一系列免费的欢迎活动,帮助您结交新朋友,并熟悉校园以及曼彻斯特这座城市。



Unibuddy

通过Unibuddy在线加入您的新生社区。注册Unibuddy后，您可以和其他与您同时加入曼彻斯特城市大学的学生联系和交流。这是在您抵达曼彻斯特之前结识新朋友的一个好机会，可以帮助您快速找到志趣相投的人。

住宿

建议您在前往英国之前预定好您的住宿。在曼彻斯特城市大学学习期间，您可以获得一系列的住宿选择，包括我校自有的住宿和私人住宿。请务必查看我校住宿申请的相关截止日期，并尽快申请住宿。

支付学费

您可以通过飞汇以英镑或当地货币支付学费余额。您可以选择在入学时一次性支付，也可以在一年内分两次等额支付。

Rise

Rise是一个线上平台，提供大量的短期课程、项目和经验，可以帮助您提升就业能力，有些课程和项目还可能为您获取额外的学位学分。

联系我们

国际合作交流处

邮箱：international@mmu.ac.uk

我校全年定期组织一系列国际生线上宣讲会。

扫码即查详情。



曼彻斯特城市大学中国办事处

我校在武汉设有中国办事处，可为学生提供申请帮助，并且回答学生关于曼城大、曼彻斯特市和我校学习生活情况的提问。

邮箱：chinaoffice@mmu.ac.uk

地址：湖北省武汉市江岸区中山大道1628号平安金融中心3304

电话：027-8228 5001

中文网站：mmuchina.com.cn

线下宣讲会

我们经验丰富、知识渊博的工作人员会参加我校在世界各地举办的宣讲会。

了解近期在您的所在城市举办的宣讲会信息并与我们线下见面，请联系我校中国办事处。

如果您正在英国访问，并希望申请校园参观，请通过以下方式联系国际合作交流

处：international@mmu.ac.uk

教育顾问

我校教育顾问遍及中国大多数城市，提供咨询服务及申请帮助。

请扫码访问我校网站获取我校教育顾问的联系方式。



与在校国际生聊天

扫描二维码,与在校国际生线上聊天交流。



关注我校中国办事处官方账号



微信公众号:
ManchesterMet-China



官方微博:
weibo.com/manmetuni
或@曼彻斯特城市大学

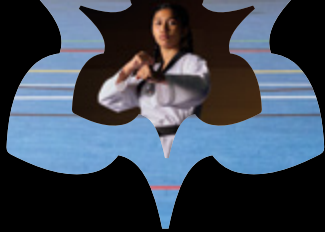
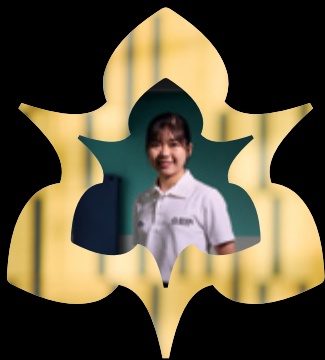


小红书:
曼彻斯特城市大学



Bilibili:
曼彻斯特城市大学





曼彻斯特城市大学是一所倡导包容性的大学,我们努力确保学生可以获得我校所有相关资料。学生如需通过不同方式获取本指南,如需大字纸质版本或辅助阅读版本,请联系:
chinaoffice@mmu.ac.uk



曼彻斯特城市大学国际合作交流处
通信地址:

6 Great Marlborough Street
Manchester M1 5AL
United Kingdom

曼彻斯特城市大学中国办事处通信
地址:

湖北省武汉市江岸区中山大道1628
号平安金融中心3304
邮箱:chinaoffice@mmu.ac.uk
电话:027-8228 5001
中文网站:mmuchina.com.cn



请注意:本指南所有信息均基于2025年7月出版时的最新信息。